



ALGO-AN-MSAT-120

سامانہ آنتن ماہوارہ ای اتوماتیک خودروی



آنتن ماہوارہ ای اتوماتیک وقابل حمل مدل ALGO-AN-MSAT-120 سامانہ ای است کہ قابلیت تنظیم بصورت خودکار و دستی بہ سمت کلیہ ماہوارہ های مدار ثابت GEO را دارا میباشد و در دو مدل ثابت و خودروی قابل تولید است .این سامانہ در باند فرکانسی KU کار میکند و امکان ارائه خدمات اینترنت ، صوت ، تصویر ، دیتا را برای مشتریان در بستر ماہوارہ فراهم می آورد . نرم افزار سامانہ با توجہ بہ مدل های مختلف مودم های ماہوارہ ای ، بصورت سفارشی برای مشتری قابل عرضه است . سامانہ با دریافت اطلاعات ماہوارہ مورد نظر کہ قبلا اپراتور توسط منوی مربوطہ وارد نموده است بہ صورت خودکار و در کمترین زمان ممکن نسبت بہ پیدا کردن وردبایی ماہوارہ اقدام و در نہایت روی آن قفل می کند. سامانہ آنتن از استاندارد ولتاژ ۲۲۰ یا ۱۱۰ ولت AC برای راه اندازی پیروی می نماید . از ویژگی های اصلی این سامانہ می توان بہ قابلیت اطمینان بالا در عملکرد، هزینه پشتیبانی کم ، نصب و راه اندازی آسان و سریع اشارہ نمود.



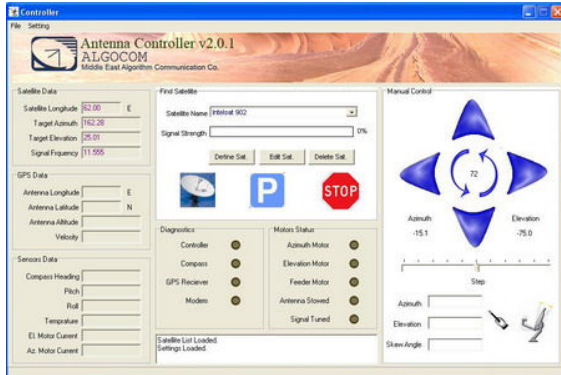
کاربردها

- ارتباط دو طرفہ ماہوارہ ای با امنیت بالا (ارسال و دریافت)
- جمع آوری اخبار بصورت ماہوارہ ای (SNG)
- راه اندازی شبکہ های سریع و امن (ویدئو کنفرانس، موبایل، تلفن، صوت، تصویر، دیتا، تلفکس، اینترنت و ...)



- ارتباطات ماهواره ای سریع و امن در سکوهای حفاری (واقع در خشکی و دریا)
- ارتباطات ماهواره ای در مواقع بحران (سیل، زلزله، آتش سوزی و....)
- بسترسینگال رسانی BTS سیار
- مانیتورینگ خطوط لوله گاز و نفت
- خودپردازها و ATM های سیار سیستم بانکی
- خودروی اطلاعات فرماندهی نظامی از طریق ارتباطات سریع و امن ماهواره ای شامل (رزمایش، کنترل مرزها، عملیاتهای طبقه بندی شده)

**ویژه گیها**



- توانایی برقراری ارتباطات TX/RX
- قابلیت اطمینان بالا ، هزینه پشتیبانی پائین
- مونتاژ آسان بر روی هر نوع وسیله نقلیه و شلتر
- نصب ،راه اندازی و عملکرد آسان
- جستجو و قفل خودکار روی ماهواره های GEO
- مجهز به کنترل اتوماتیک و دستی آنتن
- قابلیت عملکرد در شبکه های Star و Mesh



**مشخصات فنی**



- قطر آنتن 1.2 متر
- بهره آنتن 42.5 dBi
- پلاریزاسیون خطی
- فرکانس ارسال 13.75 ~ 14.5 GHz
- فرکانس دریافت 10.95 ~ 12.75 GHz
- چرخش افقی ±200 درجه
- چرخش عمودی 90 درجه
- چرخش پلاریزاسیون ±90 درجه
- قابلیت کار در شیب ±15 درجه
- استاندارد پایه آنتن Elevation over Azimuth
- دقت تنظیم 0.4°
- ولتاژ کاری 110 VAC/220 VAC
- کاور فایبرگلاس
- وزن 170 Kg±10%
- دمای محیط کاری (-20°C ~ + 50°C)